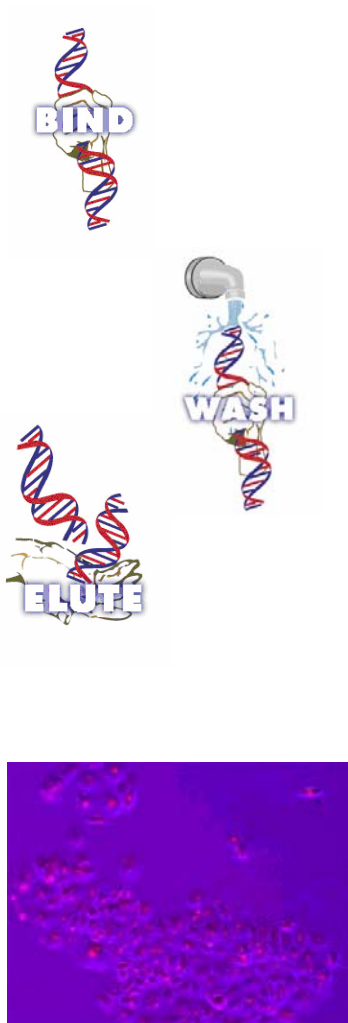


# Molekylærbiologi



<a href="#">DNA oprensning</a>	- 1 -
<a href="#">RNA oprensning</a>	- 5 -
<a href="#">Lysering af vanskelige prøver</a>	- 9 -
<a href="#">RNase erase</a>	- 7 -
<a href="#">Nukleinsyremærkning</a>	- 7 -
<a href="#">Nukleinsyreblotnings kit</a>	- 7 -
<a href="#">Tilbehør til nukleinsyreblotning</a>	- 8 -
<a href="#">dNTP</a>	- 9 -
<a href="#">Enzymer</a>	- 17 -
<a href="#">Medier</a>	- 10 -
<a href="#">ATP detektion</a>	- 13 -
<a href="#">Mycoplasma removal agent</a>	- 13 -
<a href="#">Genomiske biblioteker</a>	- 14 -
<a href="#">Vektorer, kloning og transformation</a>	- 14 -
<a href="#">Yeast two/one hybrid</a>	- 16 -
<a href="#">Adenovirus</a>	- 17 -

## DNA oprensning



### BandPick™ - Udtag DNA direkte fra gelen

Spar tid ved at undgå konventionelle oprensningstrin - med Elchroms BandPick™ er det muligt at udtage DNA direkte fra deres non-agarose geler og anvende det til efterfølgende applikationer fx sekventering eller kloning



Insert BandPick™ into the band of interest

Gently pull BandPick™ piston and lift

Eject the cut gel piece into a microcentrifuge tube

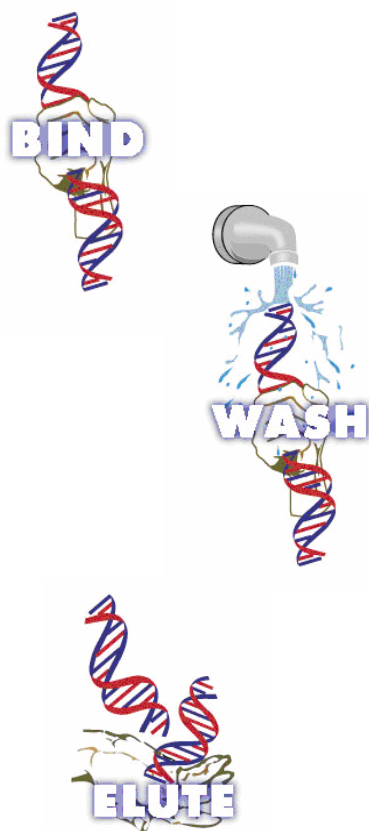
[BandPick - Elchrom Scientific](#)

## DNA ekstraktion fra agarose geler

### GeneClean®

#### Metode

GENECLEAN® kits er en hurtig og effektiv metode til oprensning af DNA fra agarose geler med silica matrix.



- GENE CLEAN® (200 preps): Oprensning af DNA (200bp-20 kb) fra TAE agarose geler og opløsninger.
- GENE CLEAN® II (300 preps)/ GENE CLEAN® III (600 preps): Oprensning af DNA (200bp-20 kb) fra TAE/TBE agarose geler og opløsninger.
- GENE CLEAN® SPIN: Hurtigere oprensning af DNA (op til 300 kb) grundet SPIN modul.
- GENE CLEAN® Turbo: Unikke mikrocentrifugefiltre til hurtigere oprensning af DNA grundet indbygget opsugnings – og afpipetteringsmodul (100bp-300 kb).
- GENE CLEAN® Turbo til PCR: Specielt optimeret til PCR oprensning (100bp-10kb).
- GENE CLEAN® Turbo 96: High throughput DNA oprensning til 96 brøndsformat.
- GENE CLEAN® til "gammelt" DNA: Designet til isolering af DNA fra knogler, præserved væv, jordorganismer etc.

[GeneClean® - MP Biomedicals](#)

## PCR oprensningskit



**SeqDirect PCR** oprensningskit er designet til at oprense PCR produkter til fluorescenssekventering.

[SeqDirect PCR](#)

## Genomisk DNA



### **GNOME® DNA oprensningskit**

GNOME® kit er en hurtig og effektiv metode til isolering af genomisk DNA af høj molekylær vægt fra bakterier, gær, dyreceller og væv af alle typer.

### **GNOME® DNA whole blood kit**

Speciel version af GNOME® DNA oprensningskit modificeret til isolering af DNA fra blod.

[GNOME](#)

### **FLORACLEAN™ kit**

Version af GNOME® DNA oprensningskit specielt designet til isolering af nuklear kromosomalDNA fra plantevæv.

[FLORACLEAN](#)

## DNAreleasy

Fra celler til PCR på 10 minutter!

Ingen spinkolonner eller ekstraktion – kun 10 min, inkubering i termocycler og DNA'et er klart til videre PCR.

Kan anvendes på både væv og celler: humant, animalsk, planter, gær og bakterier fx musehaler, Arabidopsis, Drosophila, gram pos. og neg. bakterier.

[DNAreleasy - NipponGenetics](#)

### **AquaGenomic™**

Isolering og oprensning af genomisk DNA vha. en ny, ikke-giftig, multifunktionel vandig opløsning.

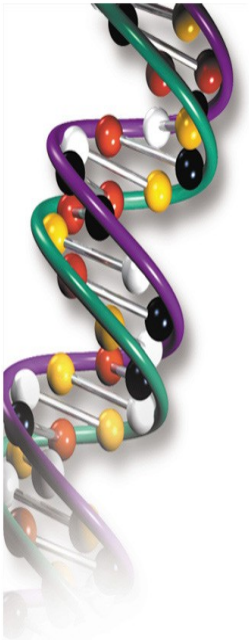


Teknologien gør det muligt at lave cellesuspension, cellelysering, DNA-ekstraktion og fjernelse af debris i en enkelt vandig opløsning.

- Et step – en opløsning
- Højt udbytte
- Økonomisk fordelagtigt

[AquaGenomic - MoBiTec](#)

## Plasmid oprensning



### RapidPURE plasmid kits

**Forskellige produkter til forskellige behov:**

- **RapidPURE mini kit**  
Oprensning af til 20 µg plasmid DNA med spinfilter
- **RapidPURE mini 96 Kit**  
High through-put DNA oprensning til 96 brønds format, op til 20 µg plasmid DNA.
- **RapidPURE midi kit**  
Oprensning af op til 150 µg plasmid DNA fra op til 30 ml kultur med spinfilter
- **RapidPURE maxi GF kit**  
Oprensning af op til 500 µg plasmid DNA fra op til 500 ml kultur med ready-to-use kolonner
- **RapidPURE maxi GF endo free kit**  
Oprensning af op til 500 µg plasmid DNA fra op til 500 ml kultur med ready-to-use kolonner.  
Yderligere 30 minutters inkubering giver DNA med et gennemsnitligt endotoxin niveau på ~0.1 EU/µg
- **RapidPURE giga kit**  
Oprensning af op til 10 mg plasmid DNA fra op til 3.0 liter kultur.

[RapidPURE](#)



## **AquaPlasmid™**

Isolering og oprensning af ultrarent plasmid vha. en ny teknologi baseret på en vandig opløsning. Isolering og oprensning sker vha. selektiv ekstraktion i en vandig opløsning i stedet for binding til et fast substrat.

- Ingen Phenol, chloroform, buthanol, EtBr m.fl.
- Højt udbytte
- Økonomisk fordelagtigt

[AquaPlasmid - MoBiTec](#)



## **DNA Isolation fra bacteriophager**

### **λQuick SPIN Kit**

λQuick SPIN kit er designet til hurtig isolering og oprensning af λphageDNA fra opløsning eller plade lysater.

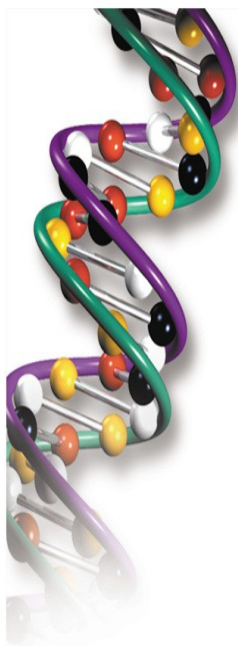
[λQuick SPIN](#)

### **ssPHAGE™ DNA Kit**

ssPHAGE™ DNA Kit er designet til hurtig isolering og oprensning af ssDNA fra M13 og andre filamenterede bacteriophager.

[ssPHAGE](#)

## RNA oprensning



### **RNaid® kit/RNaid® SPIN kit**

RNaid® Kit isolerer og oprenser RNA fra agarose og polyakrylamid geler.

### **RNaid® plus kit/RNaid® plus spin kit**

RNaid® Plus Kit isolerer total RNA fra celler og væv.

[RNaid®](#)

### **Total RNA *SAFEKIT™***

Total RNA Safekit™ isolerer RNA uden brug af organiske ekstraheringsløsningsmidler eller guanidin salte. Procedure resulterer i RNA, fri for DNA og proteiner.

[Total RNA \*SAFEKIT™\*](#)

### **AquaRNA™**

Isolering og oprensning af DNA, RNA og protein via en ny, ikke-giftig, multifunktionel vandig opløsning. Den fungerer ved at lysere cellerne, inaktivere RNaserne og ekstrahere DNA, RNA og proteiner. DNA og RNA kan direkte udtages fra lysatet med isopropanol precipitering.

[AquaRNA - MoBiTec](#)



## Lysering af vanskelige prøver

### Ingen kontaminering

### Reproducerbart

### Fastprep® systemet

FastPrep® systemet er den mest effektive og hurtige prøvepræparationsmetode. Systemet består af FastPrep® instrumentet, samt forskellige specialiserede FastPrep® kits til DNA, RNA og proteinisolering.

### FastPrep® instrumentet

Specialiseret kompakt instrument. Homogenisering af vanskelige prøver med høj hastighed og høj effektivitet. Med et udvalg af forskellige indsatser, der gør systemet meget fleksibelt, kan Fastprep® instrumentet have mellem 48\*2 ml og 2\*50 ml – som kan køles ned passivt.

### FastDNA® kit

Hurtig og konsistent isolation af genomisk DNA fra stort set alle former for prøver; plante, dyrevæv, knogler etc.

Lysering og isolering på under 45 minutter.

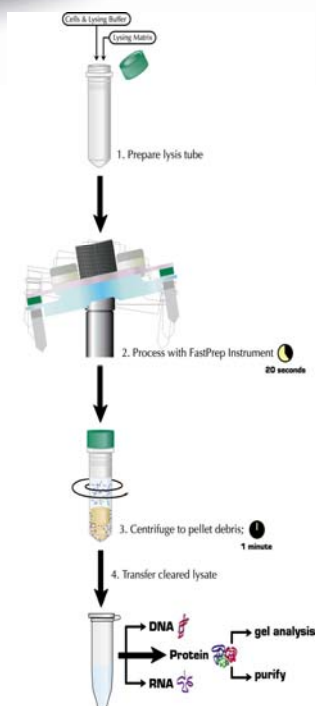
### FastDNA® SPIN kit til jord

Isolering af DNA fra jord organismer på 30 minutter.

### FastRNA® Pro kit

Til isolering af RNA fra gram positiv og negativ bakterier, til planter og dyre prøver, men også til gær, svampe og jordorganismer.

[FastPrep](#)





## RNase erase

Spray på, tør efter – og overfladen er Rnase fri. Fjerne Rnase kontaminering fra bænke, glas og plastikvarer.

RNase Erase er ikke toksisk

[RNase Erase](#)



## Nukleinsyremærkning

### PCR DNA biotinyleringskit

- Amplifikation og mærkning af DNA i ét step.
- Virker gennem inkorporering af dCTP-biotin.
- Kit til 30 reaktioner.

[Detector™ PCR DNA Biotinylation Kits](#)

### Random primer DNA biotinyleringskit

- Biotinylering af DNA prober.
- Virker gennem inkorporering af dCTP-biotin
- Kit til 30 reaktioner

[Detector™ Random Primer DNA Biotinylation Kit](#)

## Nukleinsyre blotningskits

### AP kemiluminescent blotte kit

- Til biotin mærkede DNA og RNA prober
- Kit indeholder alle bufre og reagenser

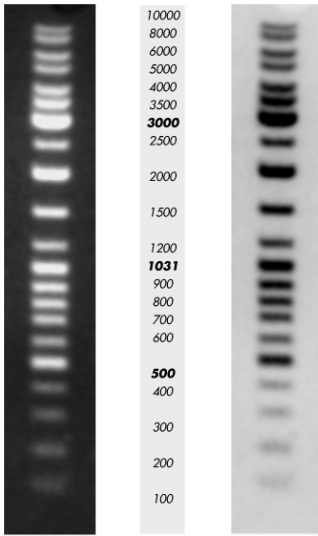
[Detector AP Chemiluminescent Blotting Kit](#)

### HRP kemiluminescent blotte kit

- Til biotin mærkede DNA prober
- Kit indeholder alle bufre og reagenser

[Detector™ HRP Chemiluminescent Blotting Kit](#)

## Tilbehør nukleinsyreblotning



### Blokeringsreagens

- Proprietær 2 komponent blokering.
- Blokerer baggrund uden at nedsætte signal intensiteten som f.eks. mælk, BSA og kasein blokering kan gøre det.

[Detector Block \(5X\)](#)

### Biotyleret DNA markør

- Ideel til southern blots
- 21 distinkte bånd fra 100 til 10.000 bp

[GeneRuler Biotinylated DNA Ladder](#)



## dNTP

[Jena dNTP](#)

Kat. nr.	Produkt	Koncentration	Mængde
NU-1001	dATP - solution, pack	100 mM	1 ml (100 µmol)
NU-1001-10	dATP - lyophilized, 10 mg pack		10 mg
NU-1002	dCTP - solution, pack	100 mM	1 ml (100 µmol)
NU-1002-10	dCTP - lyophilized, 10 mg pack		10 mg
NU-1003	dGTP - solution, pack	100 mM	1 ml (100 µmol)
NU-1003-10	dGTP - lyophilized, 10 mg pack		10 mg
NU-1004	dTTP - solution, pack	100 mM	1 ml (100 µmol)
NU-1004-10	dTTP - lyophilized, 10 mg pack		10 mg
NU-1005L	dNTP Bundle, L pack	4x 100 mM (dATP, dCTP, dGTP, dTTP)	4x1 ml
NU-1005S	dNTP Bundle, S pack	4x 100 mM (dATP, dCTP, dGTP, dTTP)	4x200 µl
NU-1006L	dNTP Mix / 10 mM, L pack	Premix : 10 mM dATP, dCTP, dGTP, dTTP	1 ml
NU-1006S	dNTP Mix / 10 mM, S pack	Premix: 10 mM dATP, dCTP, dGTP, dTTP	200 µl
NU-1007	diTP - solution, pack	100 mM	1 ml (100 µmol)
NU-1008	dUTP - solution, pack	100 mM	1 ml (100 µmol)
NU-1009L	dNTP Bundle incl. dUTP, L pack	4x 100 mM (dATP, dCTP, dGTP, dUTP)	4x1 ml
NU-1009S	dNTP Bundle incl. dUTP, S pack	4x 100 mM (dATP, dCTP, dGTP, dUTP)	4x200 µl



## Enzymer

### Polymeraser, ligaser, RNAsere,...

Kat. nr.	Produkt	Koncentration	Mængde
EN-148L	DNA Polymerase I, Klenow Fragment, L pack	recombinant, E. coli	1500 Units
EN-148S	DNA Polymerase I, Klenow Fragment, S pack	recombinant E. coli	300 Units
EN-149L	T4 DNA Ligase, L pack	E. coli lambda lysogen NM 989	75000 units
EN-149S	T4 DNA Ligase, S pack	E. coli lambda lysogen NM 989	15000 units
EN-150L	Sau3A I, L pack	Isoschizomers: BfuC I, Bsp143 I, BstEN II, BstMB I, Dpn II, Kzo9 II, NdeI I Neoschizomers: BstKT I	2500 Units
EN-150S	Sau3A I, S pack	Isoschizomers: BfuC I, Bsp143 I, BstEN II, BstMB I, Dpn II, Kzo9 II, NdeI I Neoschizomers: BstKT I	500 Units
EN-151L	DNA Polymerase I, Klenow Fragment, 3'->5' exo-, L pack	recombinant, E. coli	1000 Units
EN-151S	DNA Polymerase I, Klenow Fragment, 3'->5' exo-, S pack	recombinant, E. coli	200 Units
EN-154L	RNase T1, L pack	Aspergillus oryzae, Recombinant, E. coli	1000 kunits
EN-154S	RNase T1, S pack	Aspergillus oryzae, Recombinant, E. coli	200 kunits
EN-155L	RNase T1, L pack	Aspergillus oryzae, Recombinant, E. coli	5 mg
EN-155S	RNase T1, S pack	Aspergillus oryzae, Recombinant, E. coli	1 mg
EN-156L	RNase TA, L pack	engineered, Recombinant, E. coli	5 kunits
EN-156S	RNase TA, S pack	engineered, Recombinant, E. coli	1 kunits
EN-157L	Exonuclease III, L pack	E. coli, Recombinant, E. coli	150 kunits
EN-157S	Exonuclease III, S pack	E. coli, Recombinant, E. coli	30 kunits

[Jena Enzymer](#)



## Restriktionsenzymmer

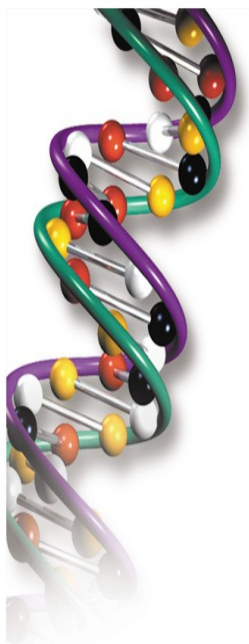
Jena Bioscience producerer mange forskellige enzymer. Har du specielle skæringssekvenser, har Jena Bioscience enzymet.

Kat. nr.	Produkt	Mængde
EN-101L	Alu I, L pack	3000 Units
EN-101S	Alu I, S pack	600 Units
EN-102L	Asu II (isoschizomer), L pack	17500 Units
EN-102S	Asu II (isoschizomer), S pack	3500 Units
EN-103L	BamH I, L pack	37500 Units
EN-103S	BamH I, S pack	7500 Units
EN-104L	Bcl I, L pack	12500 Units
EN-104S	Bcl I, S pack	2500 Units
EN-105L	Bgl I, L pack	10000 Units
EN-105S	Bgl I, S pack	2000 Units
EN-106L	Bgl II, L pack	6500 Units
EN-106S	Bgl II, S pack	1300 Units
EN-107L	BseA I, L pack	3250 Units
EN-107S	BseA I, S pack	650 Units
EN-108L	BseB I, L pack	22500 Units
EN-108S	BseB I, S pack	4500 Units
EN-109L	BseC I, L pack	17500 Units
EN-109S	BseC I, S pack	3500 Units
EN-110L	BshF I, L pack	35000 Units
EN-110S	BshF I, S pack	7000 Units
EN-111L	BsiS I, L pack	11000 Units
EN-111S	BsiS I, S pack	2200 Units
EN-112L	BssA I, L pack	1250 Units
EN-112S	BssA I, S pack	250 Units
EN-113L	CspA I, L pack	750 Units
EN-113S	CspA I, S pack	150 Units
EN-114L	EcoR I, L pack	75000 Units
EN-114S	EcoR I, S pack	15000 Units
EN-115L	EcoR V, L pack	15000 Units
EN-115S	EcoR V, S pack	3000 Units
EN-116L	Hind III, L pack	37500 Units
EN-116S	Hind III, S pack	7500 Units
EN-117L	Hinf I, L pack	12500 Units
EN-117S	Hinf I, S pack	2500 Units
EN-118L	Hpa I, L pack	3750 Units
EN-118S	Hpa I, S pack	750 Units
EN-119L	Kpn I, L pack	17500 Units
EN-119S	Kpn I, S pack	3500 Units
EN-120L	Mbo I, L pack	1500 Units
EN-120S	Mbo I, S pack	300 Units
EN-121L	MspC I, L pack	6500 Units
EN-121S	MspC I, S pack	1300 Units
EN-122L	Nae I, L pack	1500 Units
EN-122S	Nae I, S pack	300 Units
EN-123L	Nco I, L pack	3000 Units
EN-123S	Nco I, S pack	600 Units

Kat. nr.	Produkt	Mængde
EN-124L	Not I, L pack	1500 Units
EN-124S	Not I, S pack	300 Units
EN-125L	Nru I, L pack	3500 Units
EN-125S	Nru I, S pack	700 Units
EN-126L	PspP I, L pack	4500 Units
EN-126S	PspP I, S pack	900 Units
EN-127L	Pst I, L pack	40000 Units
EN-127S	Pst I, S pack	8000 Units
EN-128L	Pvu II, L pack	22500 Units
EN-128S	Pvu II, S pack	4500 Units
EN-129L	Rsa I, L pack	5000 Units
EN-129S	Rsa I, S pack	1000 Units
EN-130L	Sal I, L pack	10000 Units
EN-130S	Sal I, S pack	2000 Units
EN-131L	Sca I, L pack	6000 Units
EN-131S	Sca I, S pack	1200 Units
EN-132L	Sfi I, L pack	2000 Units
EN-132S	Sfi I, S pack	400 Units
EN-133L	SgrB I, L pack	8000 Units
EN-133S	SgrB I, S pack	1600 Units
EN-134L	Sla I, L pack	25000 Units
EN-134S	Sla I, S pack	5000 Units
EN-135L	Sma I, L pack	5500 Units
EN-135S	Sma I, S pack	1100 Units
EN-136L	SnaB I, L pack	1750 Units
EN-136S	SnaB I, S pack	350 Units
EN-137L	Sph I, L pack	1250 Units
EN-137S	Sph I, S pack	250 Units
EN-138L	SseB I, L pack	7500 Units
EN-138S	SseB I, S pack	1500 Units
EN-139L	Ssp I, L pack	3000 Units
EN-139S	Ssp I, S pack	600 Units
EN-140L	Sst I, L pack	8000 Units
EN-140S	Sst I, S pack	1600 Units
EN-141L	Sty I, L pack	30000 Units
EN-141S	Sty I, S pack	6000 Units
EN-142L	Taq I, L pack	17500 Units
EN-142S	Taq I, S pack	3500 Units
EN-143L	Xba I, L pack	17500 Units
EN-143S	Xba I, S pack	3500 Units
EN-144L	BstE II, L pack	8750 Units
EN-144S	BstE II, S pack	1750 Units
EN-146L	Nhe I, L pack	2750 Units
EN-146S	Nhe I, S pack	550 Units

[Jena Restriction/Modifying Enzymes](#)

## Medier



### Medier og reagenser til lambda-phage infektioner

### Medie til filamentøse bakteriofager

### Medie til planter samt plante sterilisationskit

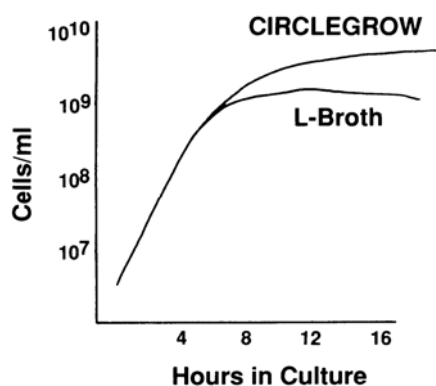
Murashige & Skoog  
Gamborg's B5 Media  
Chu's N6 Media

### Vækst medier til:

*Agrobakterier*, *Saccharomyces cerevisiae*,  
*Schizosaccharomyces pombe*.

### Vækstmedier til *E. coli*

### Medie-ingredienser og additiver til både bakterier og gær



### Circlegrow® Bakterievækstmedium

Til opformering over flere dage. Resultat: Op til 3 gange så meget udbytte.

- LB
- Minimalmedier
- Specielle medier, fx
- Medie til forberedelse af kompetente celler

[Circlegrow®](#)



## **Mikrobiologiske medier**

Albumin til cellekulturer

[Albumin - Serva](#)

Næringsmedie, agar - enriched

Næringsmedie, agar

Næringsmedie, broth - enriched

Næringsmedie, broth - Agar

[Vækstmedier - Serva](#)

[Bakterielt vækstmedie](#) MP

## **Gærmedier**

[Gærmedier](#)

## **Antibiotika og vækstinhibitorer**

[Antibiotika og væksthæmmere](#)

## **Hormoner og vitaminer**

[Vitaminer og hormoner](#)

## **Peptoner**

[peptones](#)

## **Medie til planter**

Murashige and Skoog (MS) plante medie

Gamborg´s B 5 plante medie

[Plantemedier](#) Serva

[Plantemedier](#) MP

## **Insekt medier**

Grace´s insekt pulver medie

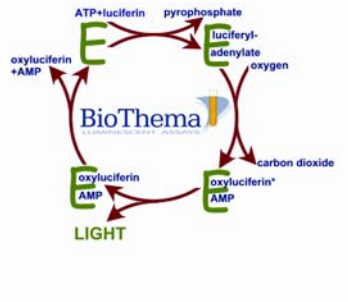
Schneider´s Drosophila pulver medie

[Insektmedier](#)



## ATP detektion

BioThema er en af de bedste producenter af reagenser og kit til ATP detektion. Der er kit til snart sagt enhver applikation af ATP assayet, hvor hvert kit retter sig mod en specifik gruppe applikationer.



Applikationer:

- Detektion af bakteriel forurening i fødevarer og kosmetik mv.
- Genekspression
- Hurtig vurdering af cytotoxiske effekter

[BioThema](#)



## Mycoplasma Removal Agent – MRA

- Unikt antibiotika
- Derivat af quinolon familien af antibiotika
- Specifik inhibitor af mycoplasma DNA gyrase
  
- Dræber mycoplasma
- Bredt spektrum
- Effektiv ved lav koncentration
- Lav cytotoxicitet
- Nem at bruge (ready-to-use)
- Resultater på 7 dage eller mindre

[Mycoplasma Removal Agent](#)

## Genomiske biblioteker



### Eukaryotiske lambdaPS biblioteker

- Human (male; peripheral blood leukocytes)
- Mus (129/Sv, male, embryonal stem cell line)
- Rotte (Sprague-Dawley)
- Zebrafish (*Danio rerio*)
- Pufferfish (*Fugu rubripes*)
- *D. melanogaster* (Canton S)
- *C. elegans*
- *S. cerevisiae* (YNN295)

[Genomiske biblioteker - Mobitec](#)

## Vektorer, kloning og transformation



### Suicide Vector pCorrectClone

Opnå mere end 95% rekombinante kloner. Når DNA klones ind i MCS ødelægger det et letalt gen, derfor vil kun transformanter med insert vokse frem – et effektivt redskab til at undgå tidsspilde på falske positive!

### PCR Cloning Vector p3T

Direkte kloning af PCR produkter via multiple dT overhæng.

### Promoter-Trap Vector pBBR RESO (Broad-Host-Range)

Identificer både konstitutive og transient inducerede promotorer i mange slags Gram-negative bakterier.

### Broad-Host-Range Vectors pBBR122 and pBHR1

Stabil replikation i alle gram-negativ bakterier testet.

### *Bacillus megaterium* Expression System

Alternativt ekspressions system til *E.coli*. Giver stabil proteinekspression med et højt udbytte.

[B.megaterium Expression System - MoBiTec](#)

### **Multiple Cloning Site Vector pMCS5**

Indeholder det ultimative MCS med 59 unikke restriktion steder, som har genkendelsessteder for mange almindelige brugte restriktionszymer, og kan derfor bruges til stort set alle formål.

### **BRP Plasmids & Competent BRP Cells**

Plasmiderne pJL3 and pSW1 udtrykker Bacteriocin Release Protein (BRP), som initierer frigivelse af cellulære eller rekombinante *E.coli* proteiner ud i kultur mediet.

### **Exontrap Cloning Vector**

En vektor med splicing funktion til selektiv kloning af exons – intron/exon mapping.

### **Fusion Protein Cloning System PheBo**

Et komplet system til ekspresion, effektiv protease skæring og nem affinitets oprensning.

### **Fusion Protein Cloning System pAX**

Komplet system til ekspresion af N-terminal autentiske proteiner, skæring og let protein oprensning.

### **ssDNA - Production and Expression in pMEX**

Kloning, sekventering, mutagenese og ekspresion i et vektor system.

### **Standard Cloning Vectors**

Standard vektorer af høj kvalitet.

### **His-tag Cloning Vector pEG-His1**

Hurtig og let oprensning af fuldlængde og selv toksiske rekombinante proteiner fra *E. coli*.

[Vektor Systemer - Mobitec](#)



### **Transform & Grow**

Nu kan du selv lave kompetente celler med en ny, let og billig metode - og du kan stole på de virker.

- Slut med dyre færdiglavede kompetente celler
- Slut med hjemmelavede celler med variabel effektivitet

Protokol i korte træk:

1. Opformer bakteriecellerne natten over.
2. Resuspender pellet direkte i iskold Transform-IT™ opløsning (vask af celler unødvendigt).
3. Nu er cellerne direkte klar til transformation eller de kan gemmes i fryseren i mindst 10 uger til senere brug uden reduceret effektivitet!

[Transform & Grow](#)



## **Yeast two/one hybrid**

### **Yeast One-Hybrid System**

#### **Grow'n'Glow GFP**

- Isolerer gener for DNA-bindende proteiner.
- Mapper regioner afgørende for DNA-binding.
- Positive kolonier fluorescerer grønt.
- Ét-step: Selektion af pot. positive under UV lys.
- Finder potentielt toksiske proteiner ved screening med galactose-inducible ekspressionsbiblioteker.

### **Yeast Two Hybrid Systems**

Selektion af forskellige protein-protein interaktioner *in vivo*.

#### **Grow 'n' Glow ACE1**

- Effektiv detektion af interaktioner *in vivo* med kobber-inducibelt CUP1/ACE1 system.
- Færre falske positive med stringent selektion for kobber-resistance.
- Forbedret tidsbesparende selektion af positive med GFP.

- Velegnet til udvikling af high-throughput-screening assays.

[Mobitec](#)

## Adenovirus



### Transpose-Ad™ adenoviral vektor system

#### Metode

- *E. coli* baseret system som bruger Tn7 transposonens egenskab til at lave site-specific transposition.

#### Fordele

- Plaque oprensning ikke nødvendig.
- Bruger site-specific transposition, en effektiv form for rekombination.
- Hurtig blå/hvid farve screening, restriktionsenzym mapping er derfor ikke nødvendig.
- Skal ikke elektroporeres.

[Transpose-Ad](#)



### AdenoVator™ adenoviral vektor system

#### Metode

- Baseret på homolog rekombination i *E. coli* celler mellem en transfer vektor og et plasmid som indeholder E1/E3 deleteret Ad5 genom (pAdenoVator E1/E3).

#### Fordele

Bruger effektivt homolog rekombinationssystem fra *E. coli*.

- Plaque oprensning ikke nødvendig.
- Mange forskellige transfer vektorer er tilgængelige.

- CMV5 promotor sikrer højest muligt niveau af protein ekspresion (op til 35% af total cellulær protein).
- Hurtig identifikation og kvantificering af co-ekspressionerede gener med GFP eller BFP.
- 100% kompatibel med AdEasy™ adenoviral vektor system.

[Adenovator](#)



## **AdEasy™ adenoviral vektor system**

### **Metode**

- Som AdenoVator™ systemet, eneste forskel er antallet af tilgængelige transfervektorer.

### **Fordele**

- Plaque oprensning ikke nødvendig.
- Bruger site-specific transposition, en effektiv form for rekombination.
- Hurtig blå/hvid farve screening, restriktionsenzym mapping er derfor ikke nødvendig.
- Skal ikke elektroporerer.

[AdEasy](#)