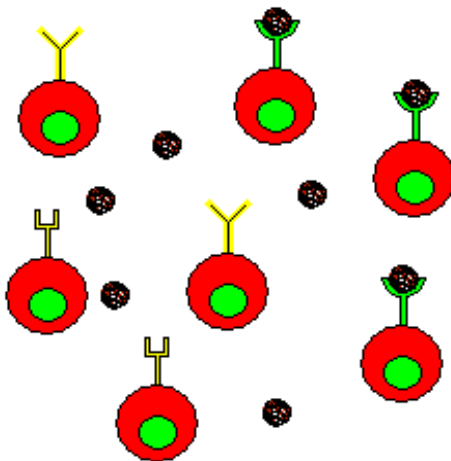
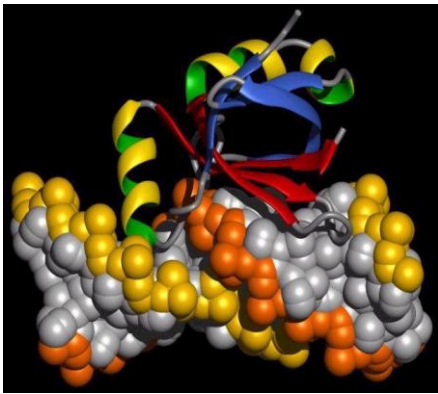
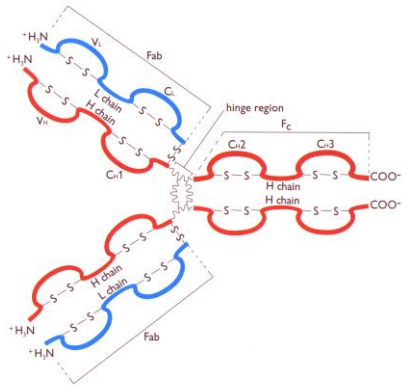


Immunologi og Proteinkemi



[Antistoffer](#)

[Antistoffer – Sekundære](#)

[Antistofoprensning](#)

[Detektionskit](#)

[Fluoroforer](#)

[Konjugeringskit proteinkemi](#)

[Nukleotidanaloger](#)

[Phagemid display](#)

[Proteindetektion/farvning](#)

[Proteinkrystallografi](#)

[Proteinekstraktion](#)

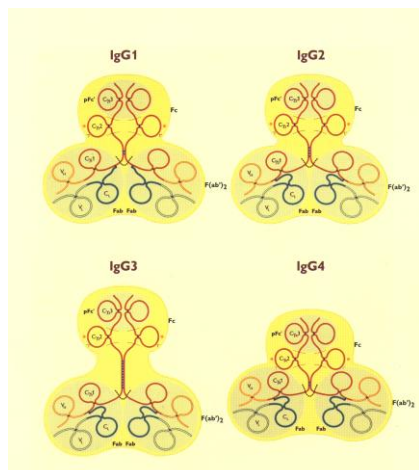
[Rekombinante proteiner](#)

Antistoffer



Stort sortiment i primære og sekundære antistoffer og antigener - Over 11.000 immunoprodukter.

[Find dit antistof her](#)



[Human IgG subklasse antistoffer](#)

[Human Cytokin antistoffer](#)

[CD/Granzyme A & B antistoffer](#)

[MHC tetramerer](#)



BacTrace[®] - Patogenspecifikke antistoffer.
Antistoffer mod fødevarepatogener samt smitsomme sygdomme.

[Bactrace](#)

Sekundære antistoffer:

Fra KPL tilbyder vi et stort udvalg af antistoffer til en fornuftig pris.

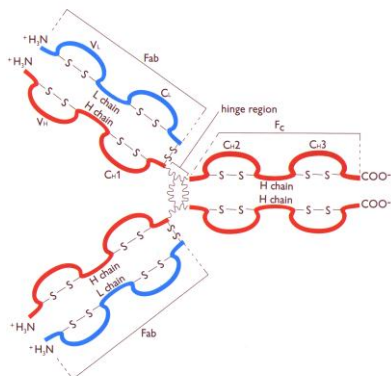
Fra mange arter og i mange typer konjugeringer

[Sekundære antistoffer](#)



Antistofoprensning

Protein A agarose



Rekombinant protein A kovalent bundet til agarosepartikler. Protein A binder til Fc delen på antistoffer fra de fleste pattedyr.

- Til oprensning af de fleste muse og human IgG.
- Til fraktionering af IgG subklasser.
- Affinitetsoprensning af monoclonale antistoffer.

Protein G agarose

Protein G binder flere typer immunglobuliner end Protein A og bruges hvor Protein A ikke er effektivt.

[Oprensning med Protein A og G brochure \(pdf\)](#)

AFFI-T™ agarose

AFFI-T™ er udviklet af Kem-En-Tec som et alternativ til Protein A og G til oprensning af antistof og andre proteiner. AFFI-T™ er en thiofil ligand, der er koblet til MINI-LEAK®.

- Binder Ig fra en række arter, hvor Protein A ikke virker.
- Ideel til oprensning af IgM.
- Erstatte ældre og mere primitive metoder som fældning med ammoniumsulfat.
- Ideel til oprensning af monoclonalt IgG₁ fra mus.



Detektionskit



Western blot kit

Protein Detector™ western blot kit

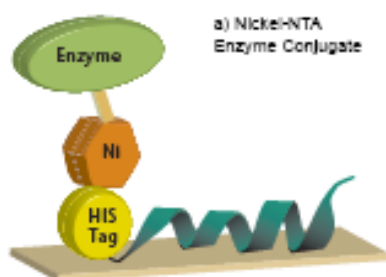
- Fås til både kanin og museantistoffer.
- Fås til både farve og kemiluminescent detektion
- Komplet kit inkl blokeringsreagenser og bufre.
-

[Western blotting kit](#)

Multiplex Western Blotting kit

Kit specielt udviklet til multiplex detection af Western Blots hvor der anvendes antistoffer konjugeret med fluoroforer af 2 eller 3 farver.

[Multiplex kits](#)



Detektion af HIS-protein - HisDetector

- Nikkel-HRP og Nikkel-AP konjugater binder til His-tags på proteiner og fungerer dermed som et enkelt alternativ til anti-His antistoffer.
- Både som løse konjugater eller kit til western blots.

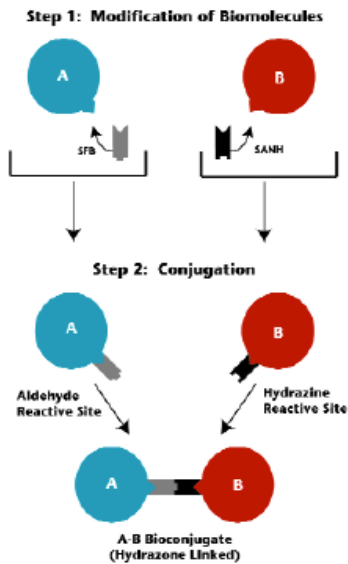
[HISdetector brochure \(pdf\)](#)



Konjugeringskit proteinkemi

Konjugeringskit SureLINK™

Kit indeholder to linkere (SFB og SANH), der sættes på hver af de to molekyler, der skal konjugeres. Konjugatet skabes gennem kovalent binding mellem SFB og SANH.



Fordele:

- Ingen uspecifik binding
- Hurtig og simpel protokol
- Ingen intern krydsbinding af protein
- Stabile konjugater

Kit til HRP, AP og Biotin konjugering.

[SureLINK brochure \(pdf\)](#)

Fluoroforer



[MFP Dyes, mærket Streptavidin, Hydrazid, Maleimid & Protein labeling Kits](#)

- MFP dyes er et ideelt og kost effektivt alternative til traditionelle fluoroforer som CyTM labels.

[Fluorescent DNA Labeling Kits](#)

- ready-to-use kits til direkte enzymatisk indkorporering af fluorescensmærkede nukleotider i DNA ved PCR.

[Fluorescens Mærkede Nukleotider](#)

- Diverse nukleotider og desoxynukleotider mærket med overlegne high-tech dyes

[Fluorescente Kalcium Indikatorer](#)

- Fura-2 er et af de mest brugte kalcium indikatorer.

[Celle Viabilitets Assays og Cellefarvnings Reagenser](#)

- **Fluo Cell Double Staining Kit** bruges til simultan farvning af levende og døde celler.
- **CFSE** (5-(and-6)-carboxyfluorescein diacetate, succinimidyl ester, også CFDA, SE) er cellemembranpermeabelt og akkumulerer hurtigt i levende celler hvor det binder covalent til intracellulære proteiner.
- **MFP488 phalloidin** og **MFP555 phalloidin** er høj-affinitete prober for F-actin.

[MobiGLOW Mounting Medium](#)

- MobiGLOW er et medium til immunofluorescent mikroskopi

[DY-Dyes og Konjugater](#)

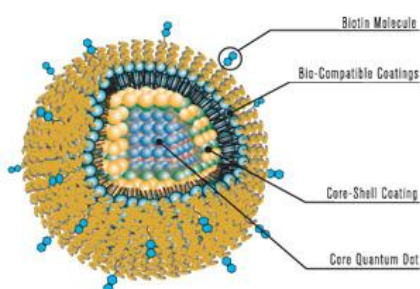
QUANTUM DOTS

Tre typer af Quantum Dot fluorescent mærkning:

[EviTagsTM - Type 1, Type 2 & Type 2- MP](#) - water stabilized Quantum Dots

[EviTagsTM Protein Labeling Kits](#) - ready-to-use kit with reagents & filters

[Biotin EviFluors](#) - quantum dots as an advanced biotin probe



Nucleotidanaloger

Jena Bioscience tilbyder følgende nukleotid derivater, som kan bruges til mange forskellige applikationer i molekylær biologi og cellebiologi, proteinbiokemi og krystallografi.

Fluorescerende nukleotider

Er mærket ved mange forskellige positioner med mange linkere af mange forskellige længder. De dækker hele UV/VIS spektrum, og har sammenlignet med andre tilgængelige farve-mærkede NTP'er overlegne egenskaber (som opløselighed i vand, signal intensitet, stabilitet, lavere molekylær vægt af farven som resulterer i minimal sterisk hindring).

Mant-nukleotider (mant = 2'/3'-O-(N-methylantraniloyl)

Er fluorescerende prober der udviser samme proteinbindende egenskaber som naturligt forekommende nukleotider.

Nukleotider med fotolabile grupper

Har en fotolabil gruppe som tillader måling af hurtig kinetik eller at de bruges røntgen krystallografi.

Ikke-hydroliserbare nukleotider

Tillader at nukleotidbindende proteiner fanges i deres "ON"-stadie (triphosphate-bundet) til krystallisering eller enzymkinetik eksperimenter.

Xanthosin og Inosin nukleotider

Xanthosin nukleotider bruges som G-nukleotidanaloger i forskning indenfor signaltransduktion, molekylær- og cellebiologi. Inosin er en analog af purin, og inosin nukleotider bruges ofte i mekaniske studier af ATP (cATP) eller GTP (cGTP) bindende proteiner.

Halogenerede nukleotider

Bruges som værktøj til opdeling i faser i protein krystallografi

Bisubstrat inhibitorer

Bruges til mekaniske studier af nukleotid kinaser.

Amin-mærkede nukleotider

Bruges som bindingsled til amin-reaktive prober eller til stationær faser i affinitets kromatografi.

Antiviral nukleotider

2'-Deoxy-uridine nukleotider

Bruges til udforskning af dUTPaser.

[Jena](#)

Phagemid display

Phagemid Display System pSKAN

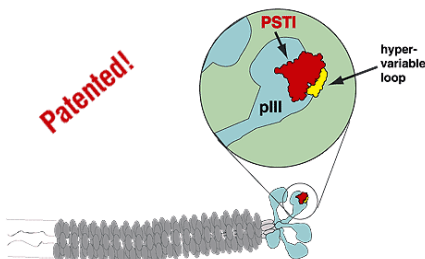
Applikationer:

- High-throughput screening af protein-protein interaktioner
- Selektion af proteiner med specifikke bindings-egenskaber
- Protease inhibitor screening
- Udvikling af affinitetsmatricer
- Ligand screening
- Detektion af allergener af speciel interesse: 3-D struktur-baseret proteindesign

Beskrivelse af systemet:

- pSKAN Phagemid Display System er et hurtigt alternativ til antistoffer
- Mere end 3×10^7 varianter kan testes for specifik binding til molekylet, som ønskes undersøgt
- Til forskel fra antistoffer kan pSKAN systemet binde selv helt små epitoper, idet systemet søger efter bindingssteder med "kun en fingerspids" i stedet for "hele hånden", som antistoffer
- Hurtig procedure (resultater på mindre end 3 uger!)
- Direkte fysisk link mellem genotype og fænotype: DNA koder for mærkning på phageoverflade
- Kan konstruerer biblioteker med høj molekylær diversitet
- Let at bruge

[pSKAN](#)



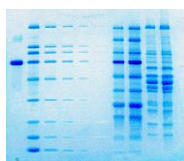
Proteindetektion/farvning



BradfordUltra reagens

Klar-til-brug reagens til detektion af protein i opløsning. Påvirkes ikke af detergenter i opløsning i modsætning til andre Bradford reagenser på markedet.

[Bradford Ultra](#)



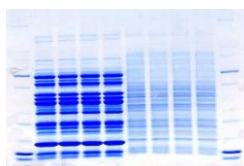
Coomassie farvning på kun 15 min!

InstantBlue™

Coomassie baseret farvning, der kun farver proteinbånd og ikke kræver affarvning

Følsomhed 5-30 ng
Ugiftigt

[InstantBlue™](#)



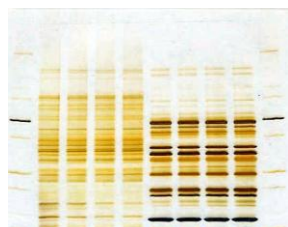
Coomassie kolloidalfarve kit

AzurGel-K

- 2-komponent farvekit.
- Meget stabil farve – Farver ned i gelen.
- Kit til minimum 25 geler
- Affarvning med vand.
- Følsomhed: 10 ng BSA

AzurGel-Super

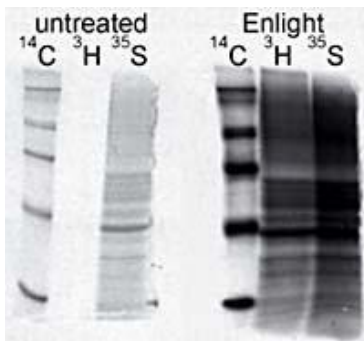
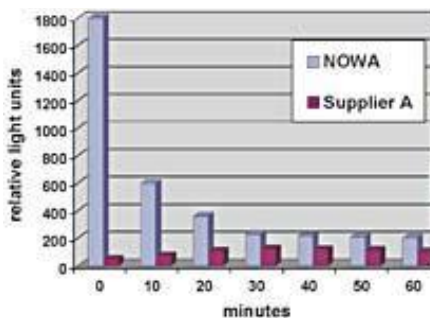
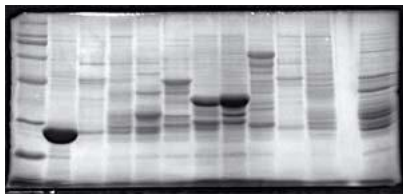
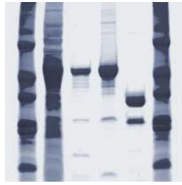
- Klar-til-brug opløsning – brug 20 ml pr gel
- Affarvning med vand
- Flaske med 1000 ml – nok til min. 50 geler
- Følsomhed: < 10 ng BSA



Sølvfarvningskit

ArgentQuick

- Super følsom detection
- Komplet kit til 25 geler
- Følsomhed: 0,8 ng BSA



Deep Blue - Colloidal Coomassie

Optimal gel og blot farvning. Giver de bedste Coomassie farvede geler hurtigt og let.

Det er følsomt, det lugter ikke, hurtigt at bruge og der skal IKKE affarves.

Deep Silver Stain

Høj-sensitiv gelfarvning med stærkt forbedret kontrast (< 200 pg).

Hurtig og let 30 minutters protokol.

Snow White Reversible Zinc Stain

Enkel 2-trins procedure giver krystalklar visualisering af proteinbånd på kun 10 min. med en sensitivitet tæt på sølv farvning.

NOWA Chemiluminescent Western

Meget sensitivt detektionssystem til HRP- konjugerede antistoffer – detektion ned til picogram.

Systemet er baseret på emission af lys når en reaktion sker. Reaktionerne startes af fri oxygen produceret af den enzymatiske aktivitet af HRP. Systemet bruger en enhancer kaskade – hvorved lysemissionen amplificeres med mindst en faktor 1000.

Enlight Fluorographic Enhancer

Enlight er en ikke toksisk vandig opløsning som øger signalet af lavenergi isotoper som ^3H , ^{14}C , ^{35}S og ^{33}P i polyakrylamid og agarose geler.

Efter elektroforese ligger gelen i Enlight opløsningen i 1 time. Derefter tørrers gelen og udsættes for røntgenfilm ved -70°C .

Forøgelse af detektion effektivitet for ^3H er mindst 10,000 gange, for ^{14}C , ^{35}S and ^{33}P mindst 100 gange!

Enlight er stabil ved rumtemperatur i mindst 12 måneder.

[Mobitec](http://www.mobitec.com)

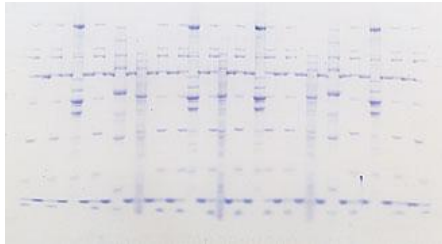
Farvningskemikalier

Reagenser og kemikalier.



Amido black – Blots + IEF agarose,
Coomassie Brilliant Blue R250 – SDS-PAGE, IEF
Ponceau S – Blots Reversibel farvning
Violet 17 - IEF
Sølvfarvning – SDS-PAGE, IEF og DNA.

[SERVA stains](#)



Proteinkrystallografi

▶▶▶ JENA BIOSCIENCE



JBScreen Crystal Screening Kits

Buffer til protein krystalliserings screening

Bufre til proteinkrystallografi

10 forskellige buffersammensætninger (hver bestående af 24 forskellige bufre).

Totalt dækker buffer screeningssystemet 240 af de mest fremtrædende bufre til protein krystallisering.

De 10 forskellige buffersammensætninger kan købes separat, hvor hver kapsel indeholder 0.7 ml steril opløsning med 10 units pr. kit.

Kan også anskaffes som et mikset kit (en enkelt af hver), som indeholder alle 10 forskellige buffer sammensætninger, og som derfor totalt dækker samtlige 240.

Designet til 24 brønds plader.



Sterile engangskapsler

Sparer tid og mange afpipetteringer.

Ingen kontaminerede bufre.

Forhindrer fordampning af opløsningerne – og dermed ændring i buffersammensætningen.

Mere reproducerbare resultater.

Krystalliseringservice

Arbejder du med rekombinante proteiner og vil kende deres 3D struktur, men har ikke erfaring eller arbejdskraft til en screening?

Brug Jenas krystalliseringservice – Rekvirer tilbud.

JBScreen HTS

Til 96 brønds format.

Hver JBScreen HTS 96 brønds masterblok er allerede fyldt med 96 sterile krystalliseringsbufre.

JBScreen Membrane

Dækker 72 af de mest succesfulde bufre til krystallisering af membranproteiner.

[Proteinkrystallografi](#)

Proteinekstraktion

- fra stort set alle slags prøver



Fastprep[®] systemet

[Mere information om FastPrep systemet](#)



Rekombinante proteiner

Jena Bioscience tilbyder et bredt sortiment af rekombinante proteiner indenfor følgende underklasser:

Ras proteiner

Ras proteiner er medlemmer af familien af små GTP bindende proteiner, som fungerer som molekylære kontakter. De kontrollerer derved mange forskellige signallerings- og transportveje.

Ran proteiner

Ran (*Ras*-relateret nuklear protein, TC4) hører til familien af GTP bindende proteiner. De virker i diverse cellulære processer, som fx nuklear transport.

GTPase aktiverings proteiner (GAPs). Fx Rna1p, som er lokaliseret i cytoplasma igennem hele cellecyklus og spiller en direkte rolle i proteinimport ind i nukleus i *S. cerevisiae* og *S.pombe*.

Importiner

Importiner er involveret i nuklear import og hører til en separat klasse af Ran-GTP bindende proteiner. De er krævet for at mediere binding af substrater til deres receptorer.

Signaltransduktion proteiner

Kinaser og fosfataser, fx Protein Tyrosin Phosphatase og Phosphoinositide 3-kinase

HIV-relaterede proteiner

HIV-1 og HIV-2 reverse transcriptase (RT) bruges af Human Immunodeficiency Virus-1 til at transskribere

dets RNA genom til enkeltstrenget DNA. Begge kan bruges til inkorporering af nukleotid analoger ind i DNA ved RT-PCR eller som standard for at måle HIV-1 RT eller HIV-2 RT aktivitet i serum.

Muskel proteiner

Prion proteiner

bovPrP^c cDNA

Forskellige bovPrP^c cDNA, vildtype og mutanter, til ekspresen i ekspresens vektorer.

[Rekombinante Proteiner](#)