

Gel dok udstyr og Bioimagers

Gel dok → Kvantificering



Systemer med PC

DNA geler (EtBr, SYBR stains)
Western blot (BCIP/NBT eller TMB farvet)
Coomassie + sølvfarvede geler

Stand alone system



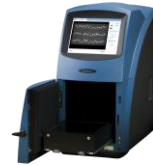
Gel dok → Kvantificering → Kemiluminescens



Systemer med PC

Kemiluminescent Western blot (ChemiGlow, ECL, LumiGLO etc)

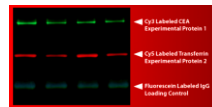
Stand alone system



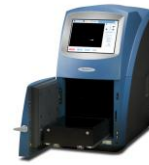
Gel dok → Kvantificering → Kemiluminescens → Multiplexing



System med PC



Stand alone system



Gel dok → Kvantificering → Kemiluminescens → 2-D

2-D dokumentation

Skanner til geler og blots

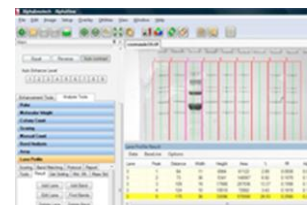


Bio-5000

Tilbehør og løsvare



Transilluminatorer Analysesoftware Filtre reagenser



Geldokumentationsudstyr til geler og fluorescens



AlphaMager[®] Mini

Kvantiserbar billedkvalitet til budgetpris

Metalkabinet med hvidt lys og kigrude i toppen
12-bit 1,3 megapixelCCD kamera
Manuel zoom optik

Applikationer:

- EtBr geler (UV bord)
- Blots (farvede)
- Coomassie farvede geler

Leveres med eller uden AlphaView analysesoftware

[Mere information AlphaMager Mini](#)



AlphaMager[®] HP

Gel dok system i luksusklasse

12-bit 1,4 megapixelCCD kamera
Motoriseret Zoom optik
Lysbord med hvidt lys og UV lys
5 positioner filterhjul
Automatic Image Capture (AIC) – optik, filtre og lyskilder er styret af software – perfekte billeder – hver gang.
Opgraderbart til kemiimaging

Applikationer:

- DNA geler
- Blots
- Coomassie farvede geler

Leveres inkl AlphaView analysesoftware

[Mere information AlphaMager HP](#)

Gel dok udstyr -Stand alone

Red®

Super enkelt system, der tager billeder i fuld kvantiserbar kvalitet.

Specifikationer:

- Fylder kun 27 x 55 cm på bordet
- Indbygget PC med 8" touch screen
- USB samt netværksopkobling
- Lysfølsom og motoriseret F1,4 zoom optik
- Metalkabinet
- Filterslæde med plads til 3 filtre (leveres med EtBr filter)
- UV bord med 15 x 15 cm lysareal
- 12 bit 1,4 megapixel Sci. grade CCD kamera

[Mere information - red](#)



Kemiluminescent detektion

FluorChem®

FluorChem bioimager til kemiluminescens blots, hvor man før i tiden anvendte fotografisk film.

Vælg imellem 1,4 (FC3) og 4,2 megapixel (HD2)

16-bit kølet CCD kamera

Alle systemer leveres inklusiv AlphaView analysesoftware



Applikationer:

- Western Blots - kemiluminescens, farve + fluoroforer
- DNA geler (EtBr, SYBR stains mv.)
- Coomassiefarvede geler

[Mere information FluorChem HD2](#)

[Mere information FluorChem FC3](#)

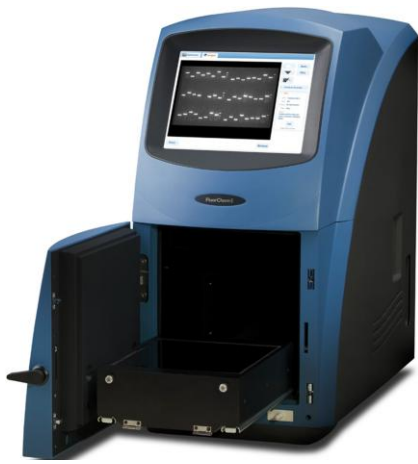
[Download guide til valg af system](#)

Never deal with film again!

- No more toxic chemicals
- No more expensive film
- Reduce laboratory waste
- Reduce imaging times
- Obtain better, more quantitative data!



FluorChem[®] E



Så avanceret at den er let at bruge

- 1 Placer membran
- 2 Vælg applikation
- 3 Tag billede

FluorChem E klarer resten!

Applikationer:

- ECL Western Blots (kemiluminescent)
- DNA Geler (EtBr, SyBr stain etc.)
- Protein geler – (Coomassie etc.)

Specifikationer:

- Indbygget PC med touch screen
- USB samt netværk
- UV bord, hvidt lys, kemiluminescens bakke
- 8 megapixel 16 bit CCD kamera kølet til -25 °C absolut
- Lysstærk 50 mm F1.4 motoriseret optik
- 4 positions filter hjul (inkl EtBr filter)
- Inkl AlphaView analysesoftware

[Mere information FluorChem E](#)

FluorChem[®] Q

Optimeret til multiplexing

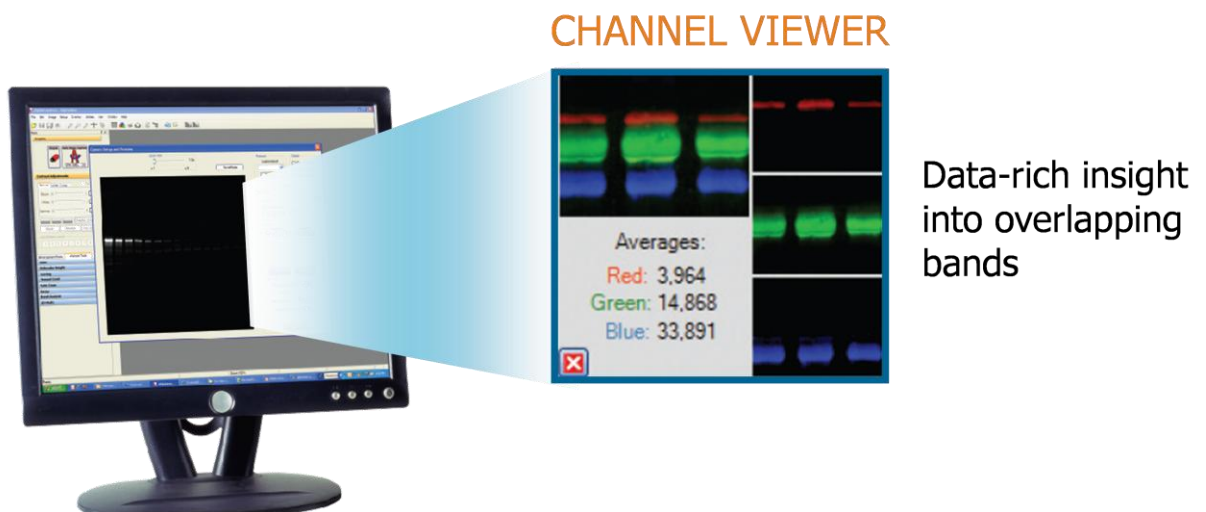
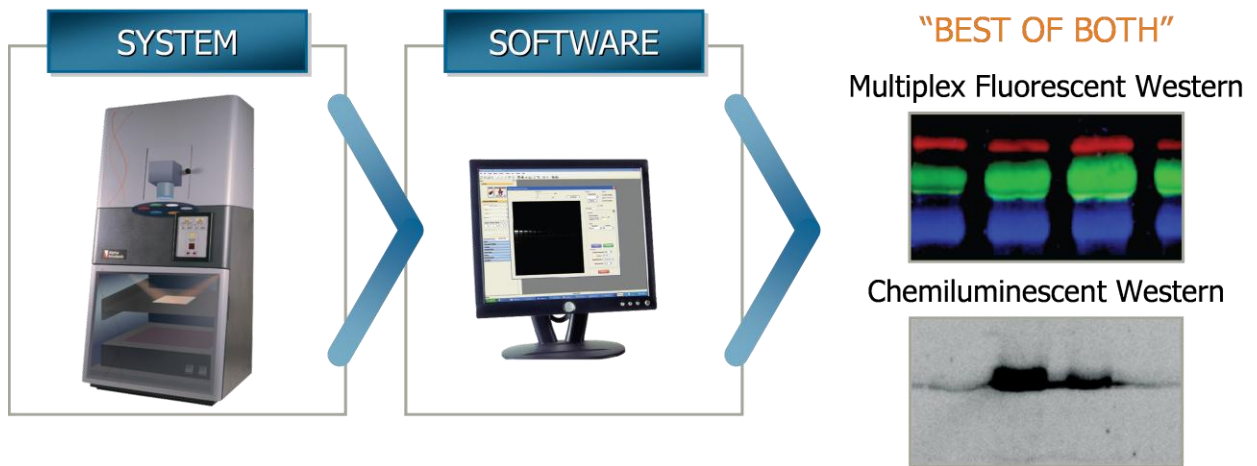
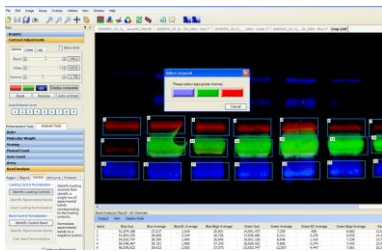
Applikationer

- Blots med kemiluminescens, alm farve + fluoroforer (LED lyskilder + emissionsfiltre til Cy2, Cy3 og Cy5)
- DNA geler
- Coomassiefarvede geler

FluorChem Q leveres inkl analysesoftware

[Mere information om FluorChem Q](#)

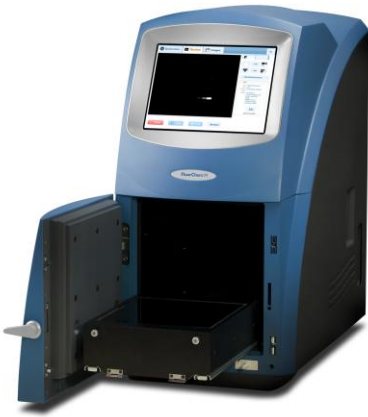
[Video](#)



FluorChem[®] M

Decideret ukompliceret!

- 1 Placer membran eller gel
 - 2 Vælg applikation
 - 3 Tag billede
- FluorChem Q klarer resten

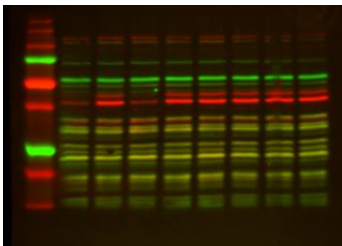


Applikationer:

- Multiplex Western blots (f.eks. Cy2, Cy3, Cy5)
- Kemiluminescent Western blots (f.eks. ECL)
- DNA-geler (EtBr, SYBR Green, Safe and Gold)
- Protein-geler (Sølvfarve, Coomassie, SYPRO Ruby, Red and Orange)

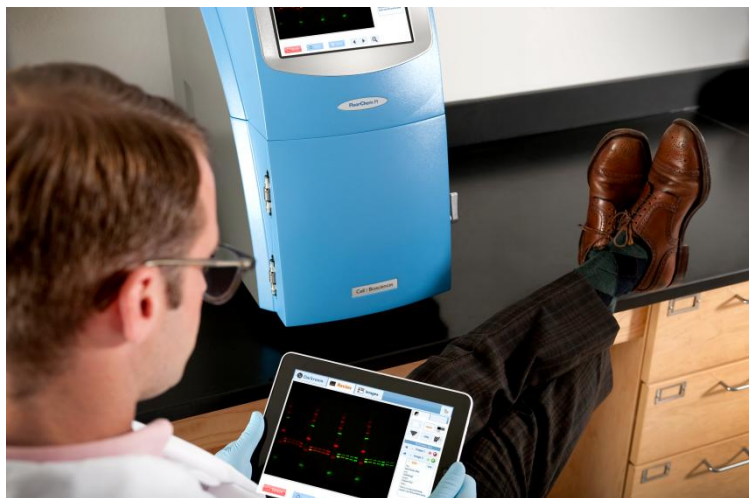
Specifikationer:

- Indbygget PC med touch screen
- USB samt netværk
- UV bord, hvidt lys, kemiluminescens bakke
- LED lyskilder – Rød (632 nm) – Grøn (534 nm) – Blå (475 nm)
- 8 megapixel 16 bit CCD kamera kølet til -25 °C absolut
- Lysstærk 50 mm F1.4 motoriseret optik
- 10 positions filter hjul (inkl Cy2, Cy3, Cy5 + EtBr filter)



FluorChem M leveres inklusiv analysesoftware til bl.a. multiplex analyse.

[Mere information FluorChem M](#)

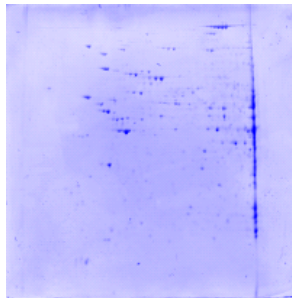


FluorChem™ Xplor

Opgraderingskit for Fluorchem FC3, HD2 og Q til 2-D elektroforese

Speciel optik forøger "field of view" til 24 x 24 cm, der passer til store 2-D geler.

Kit indeholder optik, lysbakker til 2-D geler og blots og 2-D analysesoftware



Skanner

Microtek Bio-5000



Professionel skanner designet til arbejdet med biologiske assay.

Bio-5000 er optimeret til opgaven og leverer krystalskarpe billeder, der fuldstændig svarer til originalen. Ingen grund til bekymring om refleksioner og kontrast.

Applikationer:

- Elektroforesegeler – Coomassie + sølvfarve.
- Western blots

Specifikationer

- 10 sek skan for en 10 x 10 cm gel
- Skanner op til 8" x 10" (20 x 25 cm)
- Op til 4800 dpi opløsning
- Op til 48 bit opløsning
- Inkl software med spot finder samt analysedel med mulighed for korrektion for baggrund.

[Mere information Bio-5000](#)

Transilluminatorer



FastGene™ LED lysbord

Visualisering af DNA bånd i geler farvede med safestains f.eks. Midori green

Specifikationer

- 470 nm blå lys
- Max gel størrelse 16 x 20 cm
- Leveres med låg med orangefilter til direkte visualisering af bånd, der kan afmonteres til brug i bioimagere.

[Mere information Fastgene™](#)

Kæmpe udvalg i UV-borde



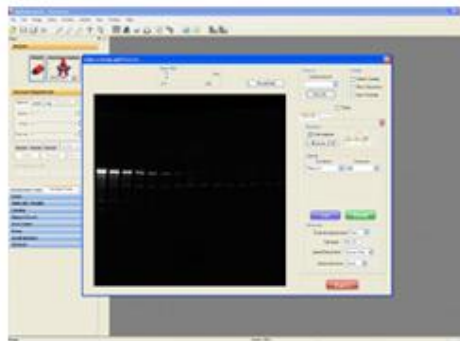
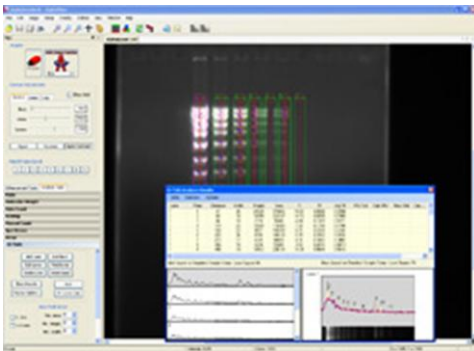
- 15x15, 20x20 eller 21x26 cm lysareal
- 254, 312 eller 365 nm samt hvidt lys
- Enkelt eller kombinerede lysborde med hvidt lys og UV eller to UV bølgelængder
- Omskifter for høj/lav UV intensitet

[Mere information UV Transilluminatorer](#)

Analysesoftware

AlphaView

Software til analyse af 1-D geler og blots – samt multiplex analyse, mikrotiterplader og petriskåle (kolonitællerfunktion)
Software leveres med de fleste ProteinSimple bioimagere og kan købes separat.



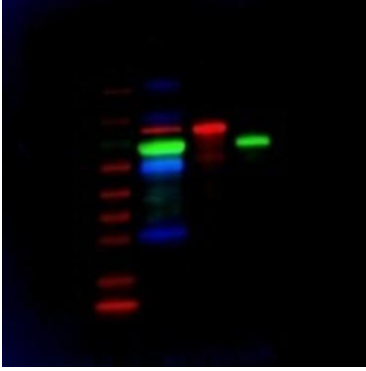
Filtre



Vi klarer alle opgaver i filtre til bioimager og geldokumentationsudstyr – Både til standard fluoroforer som EtBr, SYBR safe, Cy mv. Men også til specialapplikationer.

Kontakt os for tilbud og yderligere information

Reagenser



MultiFluor Kits

Kit til multiplex analyse af Western blots til 2-plex samt 3-plex analyse

Indhold:

- Fluorescens mærkede 2. antistoffer
- PVDF Membran
- Blokerings- og vaskebufre

[MultiFluor kit](#)



ChemiGlow

Det eneste kemiluminescente enzymsubstrat i verden, der er optimeret til brug med bioimagere

- Optimalt resultat sammenlignet med reagenser udviklet til brug sammen med fotografisk film.
- Maximal følsomhed og lang lysemission

[ChemiGlow®](#)