

# Elektroforese



## Færdigstøbte geler

[Protein](#) – SDS-PAGE og Nativ

[DNA og RNA](#)

[Isoelektrisk](#)

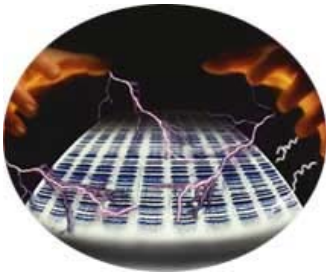
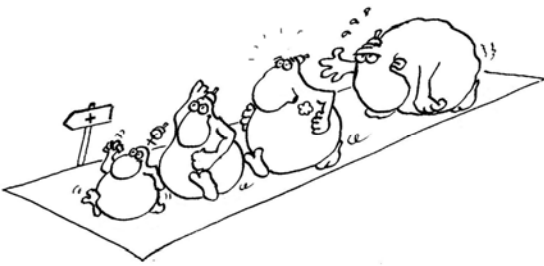
## Elektroforeseapparater

[Horisontal](#)

[Vertikal](#)

[Isoelektrisk](#)

[Strømforsyninger](#)



[Blotningssystemer](#)

[Transilluminatorer](#)

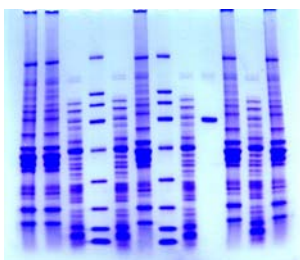
[Geltørrerammer](#)

[DNA- og proteinmarkører](#)



[Alternativ til EtBr](#)

[Fjernelse af EtBr](#)



[Coomassiefarve](#)

[Sølvfarvning](#)

[Amfolytter, bufre og gelstøb](#)

# Horizontal elektroforese



## RunOne

Ganske **enkelt**

- Lille personligt elektroforese apparat
- Inklusiv støbestand
- Integreret strømforsyning.



**Kompakt** gel elektroforese apparat, fylder ikke mere end en pakke engangshandsker!!!

- Støb selv eller
- færdigstøbte



Med RunOne følger også:

- Separat støbekar til 6 geler til 4 mini (5.2 x 5.9 cm) og 2 brede (10.7 x 5.9 cm) geler

[RunOne System](#)

## Multicaster

Kør mange prøver med de store støbekar  
Kompatibel med multikanals pipetter  
4 forskellige multicasterere:

- Blue (6 8+1/16+2 kamme)
- Aqua (4 12+1/24+1 kamme)
- Orange (2 PREP kamme)
- Gul (8 12+1/24+1 kamme)

[MultiCaster System](#)



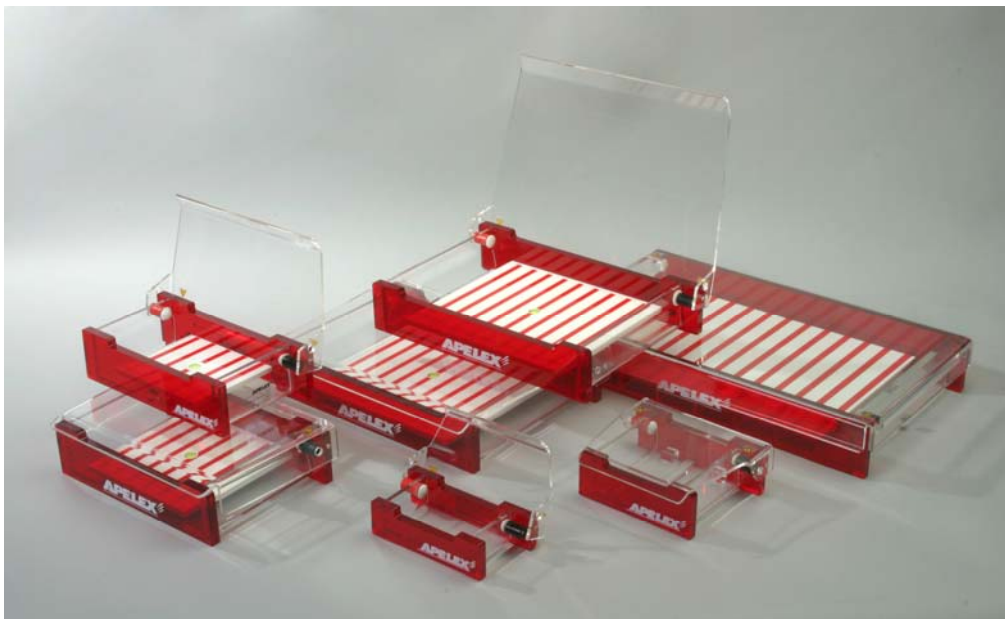


## Submarines

Horizontale elektroforeseceller i gelstørrelse fra 5 x 8 cm til 25 x 36 cm.  
Absolut topkvalitet.

[Apelex horizontale elektroforeseapparater](#)

**Kontakt os for priser og udvalg**



## Submarines

Støbte submarines – Det økonomiske valg .

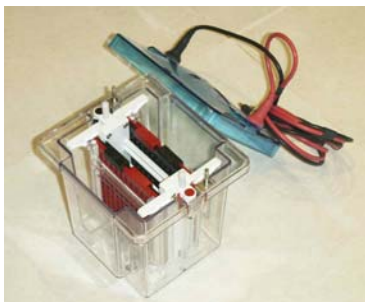
[Katalog](#)

**Kontakt os for udvalg og priser.**

[Cleaver Sci Ltd](#)



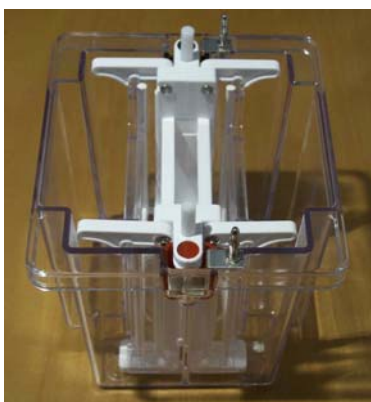
# Vertikal gelelektroforese



## Til færdigstøbte SDS-PAGE geler

### Elektroforesecelle + blotter

Dual run & blot unit giver optimale elektroforese af 10 x 10 cm færdigstøbte SDS-PAGE geler, f.eks fra Anamed og Expedeon.



#### Specifikationer:

- Enkel fastgørelse af gel med 2 hasper
- Indercelle kan tages ud – letter loading af prøver
- Symmetrisk opbygget over midten – fuldstændig ens kørsel for begge geler
- Mulighed for magnetomrøring - udjævner temperaturforskelle i cellen.
- Inkl. 2 kølelementer til køling af bufferen
- Inkl. 2 blottemoduler – se herunder

#### Optimale elektroforeseforhold:

Cellen sikrer at begge geler, får helt ens køling og dermed at migrationen i begge geler bliver ens. Magnetomrøring af runningbufferen, giver ekstra god afkøling og sikrer at samme temperatur findes overalt i gelen.



#### Unikt system til blotning

Blotning foregår ved en spændingsgradient (modsat normalt et parallelt felt). Dermed overføres store proteiner ved højere spænding end små. Dette unikke princip giver optimal overførsel af proteiner til membranen. Enkelt og genialt.



## Vertikal Elektroforeseceller

Kæmpe udvalg af udstyr til vertikal elektroforese. Absolut topkvalitet i limet tyk akrylplade og forgyldte kontakter for problemfri service i mange år.

[Apelex Vertikal elektroforeseceller](#)

**Kontakt os for priser og udvalg**



**Cleaver**  
Scientific Ltd

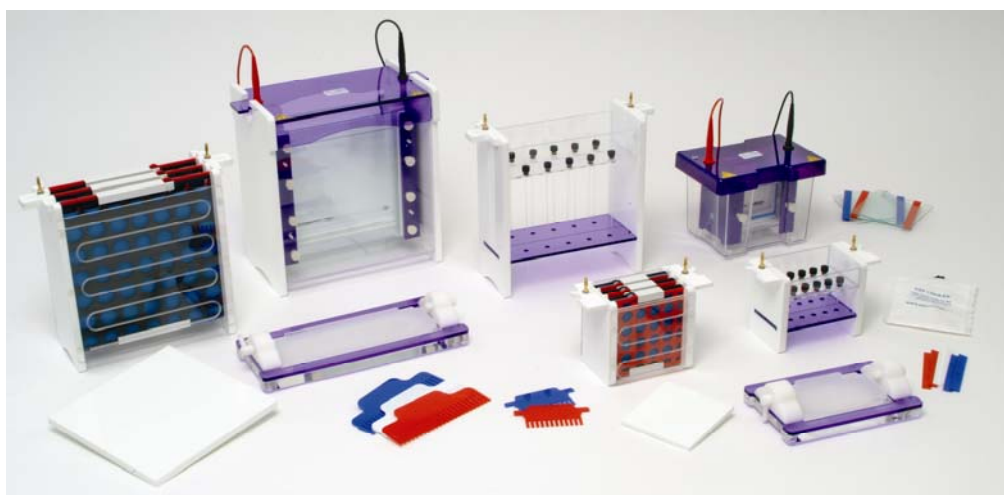
## Vertikale elektroforeseceller

Støbte celler.  
God og fornuftig kvalitet til en lav pris.

[Cleaver Sci Ltd](#)

**Kontakt os for udvalg og priser.**

[Katalog](#)



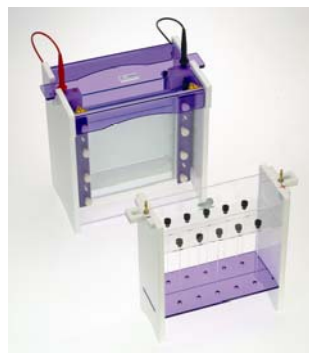
## Isoelektrisk elektroforese

### Elektroforesecelle til flatbed IEF

Gel størrelse op til 26 x 26 cm

[Katalog](#)

Kan kombineres med OmniPAGE maxi vertikal celle til 2. dimension ved 2-D elektroforese



### IEF geler

Amfolytter + "blank" geler fra SERVA

Læg gelen i bad af ønsket amfolyt i 30 min og du har den ønskede pH gradient

["Blank" IEF gels](#)

[IEF amfolytter](#)



### IEF proteinmarkør

Klar-til-brug markør med proteiner med pI fra 3 til 10

[IEF markør](#)

God kvalitet til fornuftige priser



### For eksempel

#### Til SDS-PAGE og WB PS 305

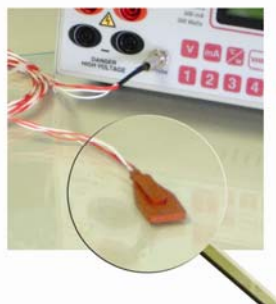
- 0-300 volt
- 0-500 mA
- 0-150 Watt
- Timer med Gel saver funktion\*)



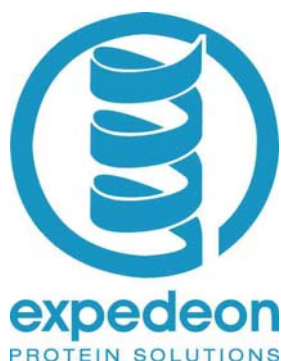
\*) Holder en lille spænding på gelen efter timer udløb, så bånd holdes skarpe.

#### Til DNA/RNA + IEF PS 9009 TX

- 3000 volt
- 300 mA
- 300 Watt
- Timer
- Programmerbar
- strøm, spænding, effekt, tid eller temperatur (billede viser temperatur probe).



[Strømforsyninger](#)



## Færdigstøbte geler

### RunBlue – Aldrig mere revnede geler!

RunBlue gelen revner ikke! - Hvor almindelige polyakrylgeler har en tendens til at revne ved håndtering, er RunBlue 10 x så stærk og smidig at den tåler alm. håndtering uden at revne.

### Lette at håndtere:

RunBlue geler er klar til brug - Der er ingen tape eller kam der skal fjernes. Rundt om brøndene er indstøbt bittesmå farvede partikler, så brøndene tydeligt ses. Brøndfingre er ekstra lange og træder ud af kassetten, så forurening af prøve fra brønd til brønd undgås.



Både 8x10 cm og 10x10 cm

### Lang holdbarhed:

RunBlue geler har minimum 12 måneders holdbarhed ved 4 °C og 3 måneder ved RT

### Stort udvalg af geltyper:

Du finder den helt rette gel til din separationsopgave. Der er følgende geler at vælge imellem: 8, 10, 12, 16 og 20 % + 4-8 %, 4-12 %, 4-20 %, 10-20 %

Til Nativ elektroforese fås 10 %, 2-8 % og 3-20 % geler.

Alle geler fås med 1, 2, 12 eller 17 brønde.

### Spar 75 % på buffer:

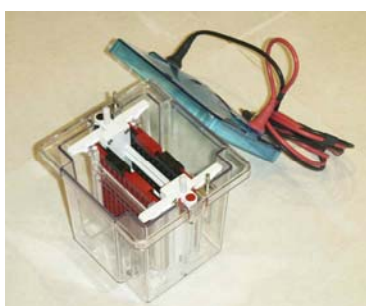
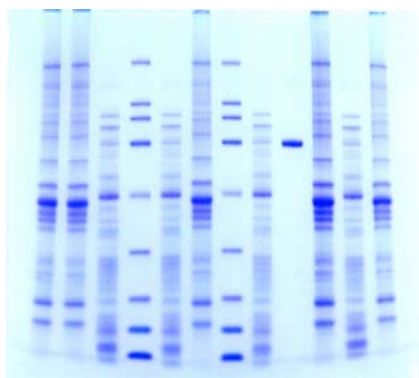
Det er med RunBlue geler muligt at genbruge runningbufferen i anodekammeret ved den næste elektroforese. Derved kan der spares 600 ml runningbuffer til hver kørsel. Bufferen kan genbruges op til 10 gange.

### Elektroforesecelle:

Vi anbefaler Expedeon's egen Dual Blot & Run elektroforesecelle, der sikrer optimal elektroforese, men gelerne kan køres i de fleste elektroforesekar på markedet inkl. Xcell II™ og SureLock™ fra Novex.

### Gratis afprøvning

Kontakt produktspecialist Peter Andersen 39 25 25 32



## Kassettegeler

Sortimentet omfatter Tris/Gly geler + Tricine og TBE typer med og uden UREA.

Gelerne fås i 1,0 eller 1,5 mm tykkelse og med 10, 12 eller 15 brønde pr. gel.

Specieltyper fremstilles på bestilling.

Gelerne passer i elektroforeseceller til 10 x 10 cm geler.



## Friske geler

Gelerne leveres helt friske fra produktion og til en super pris.

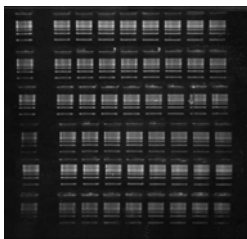
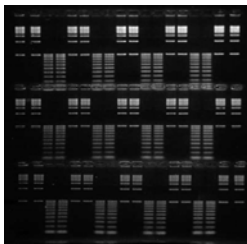
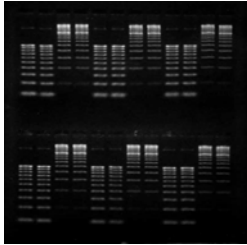
[Anamed](http://www.anamed.com)



## Tilbehør

Vi tilbyder også et stort udvalg i bufre, farvereagenser og tørrerammer – alt sammen til en rigtig god pris

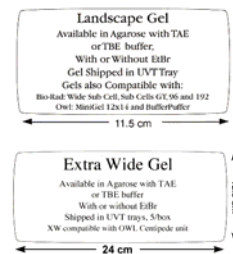
**Kontakt produktspecialist Peter Andersen for afprøvning og yderligere information på tlf 39 25 25 32**



## Geler til DNA og RNA

- Flere hundrede forskellige geler at vælge imellem
- TBE og TAE geler til DNA elektroforese
- MOPS geler til RNA elektroforese
- Med eller uden EtBr til direkte visualisering på UV bord
- Op til 108 prøver på én gel
- Screening af PCR produkter:
- Kør dine prøver på gelen som de er loadet og undgå forveksling af prøver
- Geler der passer til næsten alle horisontal elektroforese instrumenter
- 6 måneders holdbarhed ved
- stuetemperatur
- Multikanalspipette kompatible

### Precast geler



## Færdigstøbte geler til isoelektrisk fokusering

**SERVA**  
Electrophoresis



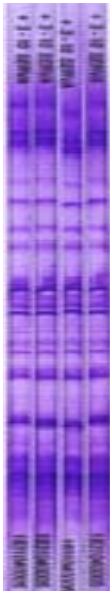
### Færdigstøbte horizontale geler

- Ready-to-use polyacrylamid geler til horisontale applikationer
- Tykkelse :0.3 mm og 0.15 mm
- Høj opløsning
- Skarpe bånd
- Reproducerbare resultater
- Kort fokuseringstid
- Lang holdbarhed, minimum 12 måneder
- Geler kan skæres til enhver ønsket størrelse

[IEF geler](#)

### Kits til specielle applikationer

Incl. Buffer, strips etc.



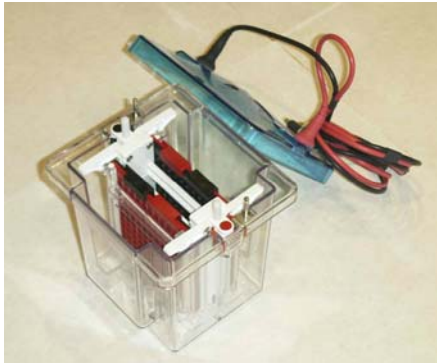
### IPG gelstrips til 1-D og 2-D geler

- Tørrede gel strips med immobiliseret pH gradient til 1-D og 2-D elektroforese af proteiner.
- Fås i længder af 7, 18 og 24 cm
- pH gradient på 3-10, 6-10 og 4-7

[Gel strips](#)

## Blotningsystemer

### Vertikal Elektroforese/blot celle



#### Perfekt til SDS-PAGE

Dual run & blot unit giver optimale elektroforese af 10 x 10 cm færdigstøbte SDS-PAGE geler, f.eks fra Anamed og Expedeon.

#### Specifikationer:

- Enkel fastgørelse af geler – 2 "klik"
- Udtagelig indercelle – letter loading af prøver
- Symmetrisk opbygget over midten – fuldstændig ens kørsel for begge geler
- Mulighed for magnetomrøring til homogenisering af temperaturen i cellen.
- Inkl 2 kølelementer.
- Inkl 2 blottemoduler – se herunder



#### Optimale elektroforeseforhold:

Cellen sikrer at begge geler, får helt ens køling og dermed at migrationen i begge geler bliver ens. Magnetomrøring af runningbufferen, giver ekstra god afkøling og sikrer at samme temperatur overalt i gelen.

#### Unikt system til blotning

Der blottes med en spændingsgradient, så store proteiner overføres ved højere spænding end små. Dette unikke princip giver mere ens overførsel af alle størrelser proteinerne til membranen. Enkelt og genialt.



#### Semi dry blotter

- Platineret titanium/rustfri stål elektroder
- Passer til gelykkelse 0,25 til 10 mm
- Elektrodeareal 20 x 20 cm (fås også 10x10 cm)
- Attraktiv pris

# uvitec



## Transilluminatorer

### Kæmpe udvalg i UV-borde

- 15x15, 20x20 eller 21x26 cm lysareal
- 254, 312 eller 365 nm
- Enkelt eller dobbeltborde med hhv. hvidt lys og UV eller to UV bølgelængder
- Omskifter for høj/lav UV intensitet

[Transilluminator \(UV-bord\)](#)

Kontakt os for tilbud

## Geltørring

### Geltørrerammer 22 x 22 cm

- Hurtig og let tørring af mange homogene eller gradient polyacrylamid geler simultant
- Gelstørrelse op til 22 x 22 cm
- Enkel virkemekanisme:
- Gelerne fastholdes mellem 2 stykker af cellofan som holdes i spænd af 2 plast rammer
- Resultatet er en lige gel, som giver optimale resultater ved måling i en skanner
- Enkel tørring af mange geler: Rammerne kan stakkes

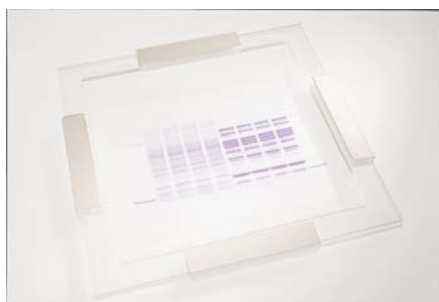
### Geltørrerammer 10 x 10 cm

Til 10 x 10 cm geler og til 20 x 20 cm geler.  
Fast bagplade eliminerer behovet for platform at samle rammen på og sikrer mod brud af rammen og giver helt plane tørrede geler.  
Enkelt og effektivt.

*Bemærk: Vi har også geltørrevæske til traditionelle SDS-PAGE geler (ikke nødvendigt til PAGEgel geler).*



**anamed**  
Elektrophorese GmbH



# DNA og Protein markører

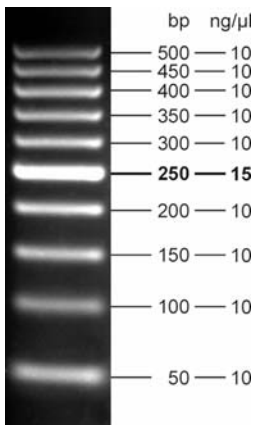


## DNA markører

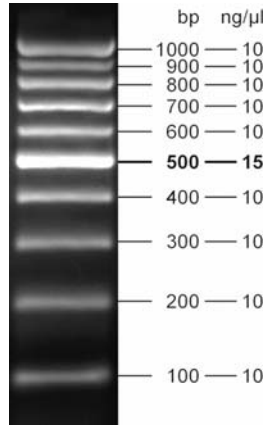
Forskellige markører til detektering af mange forskellige DNA størrelser. Her er vist log scale markører og lineære markører men vi har også almindelige markører.

### [Markører](#)

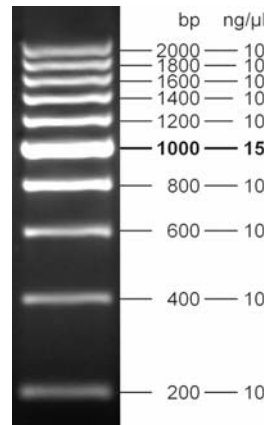
50 bp log



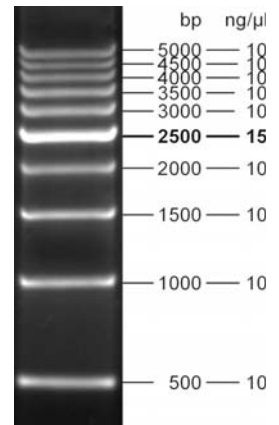
100 bp log



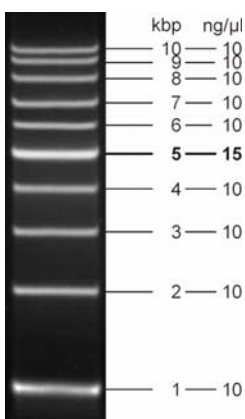
200 bp log



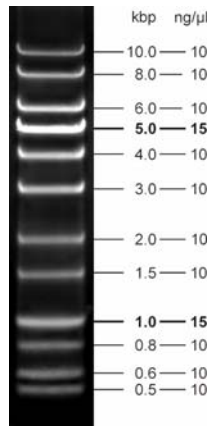
500 bp log



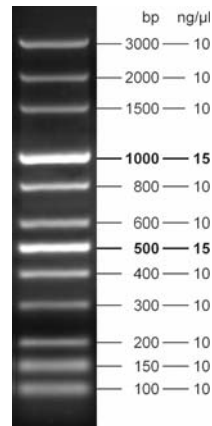
1 kb



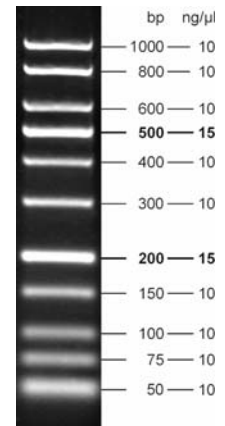
High range



Mid range



Low range

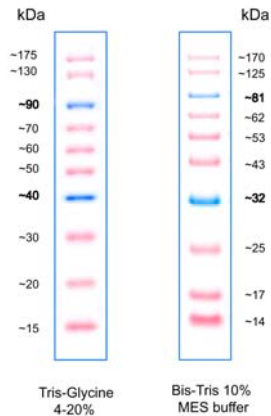


## DNA- og Proteinmarkører

100 bp og 1 kb DNA-markører i en høj kvalitet:

- Ready-to-use
- Bånd af 0,5 ng dna
- to referencebånd
- indeholder tracking dyes

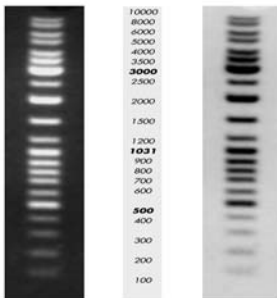
### [DNA markører](#)



#### Proteinmarkører til WB:

- orange/blå til alle geler eller
- blå/orange til Tris/Glycin geler
- 15-175 kDa
- Ready-to-use
- to referencebånd

[Protein markører](#)



#### Biotinyleret DNA markør

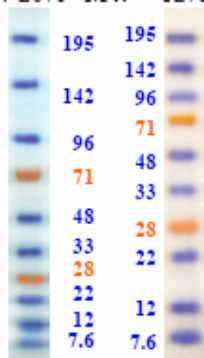
- Ideel til southern blots
- 21 distinkte bånd fra 100 til 10000 bp
- 

[GeneRuler Biotinylated DNA Ladder](#)

#### SDS-PAGE proteinmarkører

Vi har et stort udvalg af markører, både almindelige proteiner, som rekombinante og som forfarvede. Se eksempler herunder.

#### **NEW** Two-Color SDS Marker (10µl) 4-20% MW<sup>T</sup> 12%



#### Forfarvet SDS Markør

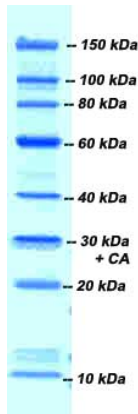
- Markør med 10 forfarvede rekombinate proteiner. 8 blå bånd og 2 orange for position i gelen.
- Ideel til WB, men også til Coomassie farvede geler
- Relativ migrationen i hhv. 4-20 % og 12 % RunBlue geler ses på billede til venstre.

[Two-Color](#)



#### Protomix

- Markør fra Anamed med 12 reducerede og alkylerede proteiner fra 2,5 til 220 kDa.
- Ideel til Coomassie og sølvfarvede geler.
- To proteiner (Albumin 66 kDa og Lysozyme 14 kDa) er ekstra kraftige.



Se udvalget fra SERVA via nedenstående link:

[SERVA proteinmarkører](#)

**Kontakt os for priser**

## IEF markør

- 13 bånd fra pH 3 til 10.
- Se migration til venstre.

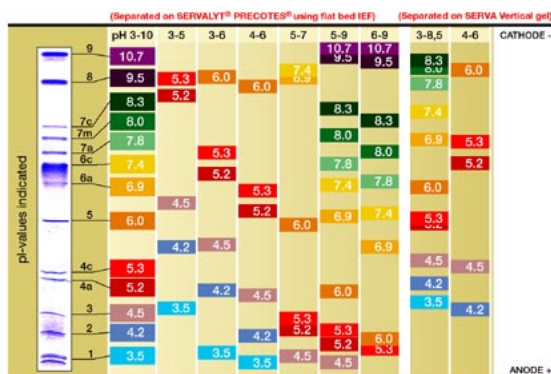
Klar-til-brug opløsning -Varenummer 39212.01

[IEF markør](#)

## Nativ proteinmarkør

- 12,4 kDa til 450 kDa i 8 bånd
- Leveres som kit med 25 mg frysetørret af hver protein, så man selv kan sammensætte den ønskede blanding i den samme buffer som ens prøve.

[Nativ markør](#)





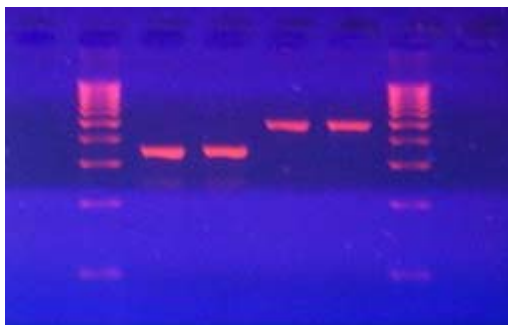
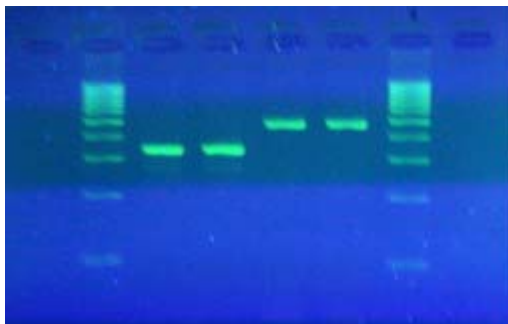
## Alternativ til EtBr

Nu er der et alternativ til farvning af DNA med EtBr – nemlig: **Midori Green**

Den har samme følsomhed som EtBr, men er ikke karcinogen som EtBr: Her er et link til sikkerhedsdatabladet: [safety test report](#)

For flere information klik på linket: [Midori Green DNA Stain](#)

**Kontakt os for vareprøve og priser.**



Ovenfor ses øverst farvning med Midori Green og nederst farvning med EtBr.



## Fjernelse af EtBr fra bufre

### EtBr green bag – kit

Hurtig og problemfri ophobning af EtBr fra store volumener ind i en lille "tepose".

Et kit kan fjerne 500 mg EtBr (10 mg pr pose).

[Green Bag](#)

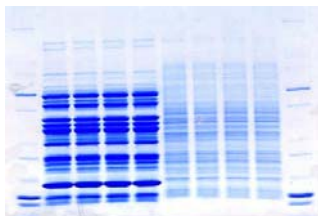
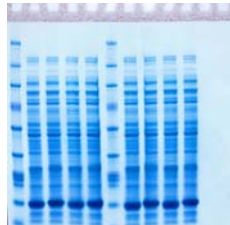
## Coomassiefarve

### Coomassiefarvning på 15 min

Er du træt af at en Coomassie farvning skal tage timer?

Instant *Blue* farver proteinbånd på kun 15 minutter – Ingen affarvning - kom gelen i Instant *Blue* lige efter elektroforesen – bånd begynder straks at farves – Efter 15 min har du resultatet.

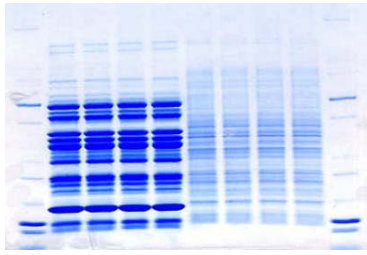
[InstantBlue](#)



### Kolloidal Coomassiefarve

#### AzurGel –K, Colloidal Coomassie kit:

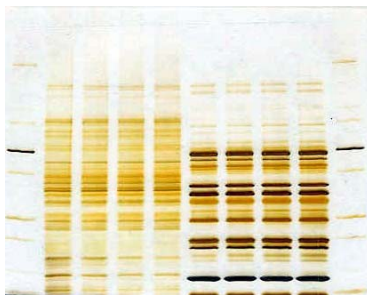
- Følsomhed: 6 ng BSA
- Brug AzurGel-K til kvantitativ farvning og massespektrometri. Gel affarves i vand.
- Kit indeholder stainer A + B og instruktion.
- Kit rækker til 25 stk 10 x 10 cm geler.



### **AzurGel-Super, Klar-til-brug Coomassie**

- Følsomhed: 7 ng BSA
- Enkel farvning af protein geler og blots. Gel affarves i vand.
- Flaske med 1 liter, der rækker til 50 stk 10 x 10 cm geler.

## **Sølvfarvning**



### **ArgentQuick, Sølvfarvningskit**

- Følsomhed: 0,8 ng BSA
- Kit indeholder 5 opløsninger med hver 125 ml + instruktion og rækker til 25 stk 10 x 10 cm geler.



## **Alternativ til Sølvfarvning**

### **Protein Stain Fluo-R**

Tilbyder detektion af proteinbånd i geler med samme høje følsomhed som sølvfarvning, men uden den omfattende protokol. Detektion på enten UV bord (254 nm) eller med laser (473/488 nm)

## **Farvereagenser**

- Acridine orange.
- Coomassie<sup>®</sup> brilliant blue.
- Sølvnitrat – analytisk grad.
- Ethidium bromide
- Violet 17 og mange andre.

[Farvekit og reagenser](#)



# Amfolytter, bufre og gelstøb



## Bufre til elektroforese

Serva tilbyder færdiglavede bufre og kemikalier til fremstillingen i den rigtige kvalitet.

[Bufre](#)

## Amfolytter

SERVALYT® amfolytter er topkvalitet mix af amfoteriske komponenter som sulfonat og carboxyl grupper i den ene ende og frie primære og sekundære aminosyrer i den anden.

- Kæmpe udvalg i pH
- Som 40 % opløsning

[IEF reagens](#)



## Gelstøbning

- Akrylamid pulver og opløsninger.
- Akrylamid/BIS opløsninger.
- TEMED + APS
- SDS.
- SERVA agaroser – mange kvaliteter og priser.

[Gelstøb kemikalier](#)